



Pour multiplier les plaisirs

CARACTÉRISTIQUES TECHNIQUES

Moteur diesel bicylindre 4 temps 505 cm ³
Bloc aluminium, arbre à came en tête
Alésage 72 mm - course 62 mm
Puissance maximale : 4 KW à 3000 tr/mn
Alimentation par injection indirecte par injecteur pompe
Couple maxi 15,0 Nm à 2400 tr/mn
Régime maxi 3000 tr/mn
Changement de vitesse par variateur
Freins à disque à l'avant et à l'arrière avec système hydraulique
Batterie 12V 50 Ah - Alternateur 480 W
Carburant : gazole
Longueur hors tout : 2805 mm
Largeur hors tout : 1440 mm
Hauteur à vide : 1535 mm
Capacité du réservoir : 17,5 litres
Places assises : 2
Vitesse maximale : 45 Km/h
Poids à vide : 346 kg

La Ligier X-Too est un quadricycle léger (4 KW) accessible sans permis pour les conducteurs nés avant le 1er janvier 1988, ou à partir de 16 ans pour les conducteurs nés après le 1er janvier 1988 titulaires du permis BSR option quadricycle léger.

Ligier préfère
MOTUL



105, route d'Hauterive
03 200 Abrest France
Tél (33) 04 70 58 83 83
Fax : (33) 04 70 32 27 97
contact : info@automobiles-ligier.com

www.automobiles-ligier.com



Le constructeur se réserve le droit de modifier ces caractéristiques sans préavis. Janvier 2005 - RC CUSSET B 712 000 272 (71B37) - Photos : François BERRUE





Guy Ligier débute sa carrière de pilote au guidon d'une moto et gagne les titres de Champion de France en 1959 et 1960.

En 1966, Guy Ligier devient le seul pilote français de Formule 1 et dispute les grands prix de la saison parmi les plus grands pilotes de l'époque.

En 1968, il crée avec son ami de toujours Jo Schlesser une écurie de Formule 2 dont ils seront les pilotes.



1970 est l'année de la première participation de la Ligier JS1 aux 24 heures du Mans pilotée par Guy Ligier et Jean-Claude Andruet.

En 1974, la Ligier JS2 gagne le Tour de France automobile.

La première apparition en Formule 1 en 1976 au Brésil marque le début d'une belle histoire qui durera 20 ans avec 326 grands prix disputés, 50 podiums, 9 victoires, une deuxième place au championnat du Monde des constructeurs en 1980, pour finir avec Olivier Panis qui gagnera le Grand Prix de Monaco le 19 mai 1996. Une aventure humaine et technologique qui amènera l'équipe à construire plus de 20 monoplaces de Formule 1.



Parallèlement, Automobiles Ligier capitalisera sur toute cette expérience sportive pour développer des gammes de véhicules sans permis innovantes construites avec des techniques de fabrication avancées, aujourd'hui reconnues comme les nouveaux standards du marché.

En 2005, Automobiles Ligier signe son retour dans le Sport Automobile avec l'acquisition d'Automobiles Martini et la construction d'une monoplace de Formule 3 et d'une barquette Sport prototype.



Installez-vous au volant
de la nouvelle Ligier X-TOO²
et vous comprendrez
qu'une nouvelle référence est née...





... fruit de la passion
de 45 ans d'exploits
sportifs et techniques.
La légende continue...

X-TOO 



Multi générations,
multi utilisations.

XTOO²





XTOO²

Monospace, mini encombrement, habitabilité maximale.

Largeur 1,44 m ■ longueur 2,80m ■ plus de 1,2 M³ de volume intérieur ■ siège passager rabattable et démontable ■ vision panoramique ■ seuil de chargement très bas (0,64m) ■ 1,80 m de hauteur sous le hayon arrière ■ rangements multiples avec coffre sous le siège conducteur et coffres avec filets à l'arrière ■ ouverture des portes à large débattement pour un accès facile ■ hauteur d'assise : 640 mm ...



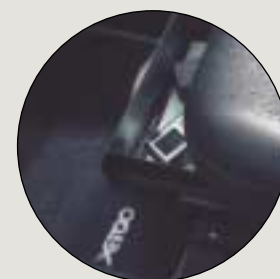
Sellerie des portes bicolores avec habillage cuir, et vide poche de porte intégré.



Cendrier "Nomade".



Coffre avec filets.



Tiroir sous le siège conducteur.



Rangement sur console centrale.

Nouvelle génération automobile...

...nouveaux critères de sélection.



La Ligier X-Too bénéficie de technologies de pointe développées par Automobiles Ligier lors de sa fabrication et en particulier d'une chaîne d'assemblage robotisée et d'une nouvelle unité de thermoformage.



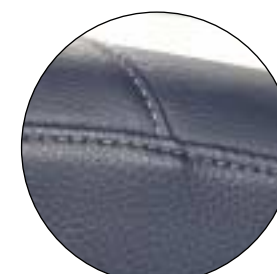
Feux arrières compacts multifonctions.



Tableau de bord avec inserts aluminium.



Rampes de pavillon avec barres de toit transversales amovibles (option), vitres arrières et hayon fumées.



Sellerie en cuir.



Nouvelle ligne d'échappement plus silencieuse avec embout chromé.

Poste de pilotage avec une cellule de sécurité conçue pour répondre aux normes imposées pour les crash-tests ■ nouveau châssis modulaire type space frame en aluminium avec parties avant, arrière et latérales démontables ■ 4 freins à disque surdimensionnés ■ absorbeurs de chocs intégrés au châssis à l'avant et à l'arrière ■ sécurité anti-démarrage avec avertisseur sonore lorsqu'une vitesse est enclenchée ■ roues de 14 pouces avec jantes en alliage ■ changement de vitesse automatique par variateur ■ insonorisation moteur et habitacle renforcée ■ sièges passager et conducteur réglables en inclinaison ■ Siège passager rabattable libérant 1, 2 M³ d'espace utile ■ fermeture centralisée des portes par télécommande avec signalisation par clignotant ■ système d'aide au stationnement par radar de recul avec alerte sonore à l'intérieur de l'habitacle ■ rétroviseurs dégivrants ■ radio RDS avec lecteur CD laser ■ inclinaison des phares avant réglables électriquement de l'intérieur en fonction de la charge du véhicule ■ compteur digital avec ordinateur de bord pour l'information des données de conduite, la gestion de l'entretien, la température extérieure ■ éclairages intégrés aux bas de porte avec signalisation lumineuse de sécurité à l'ouverture des portes ■ glaces électriques à effet séquentiel coté conducteur ■ plafonnier à temporisation ■ prise électrique 12 volts de coffre ■ dégivrage arrière avec arrêt automatique ■ pommeau de levier de vitesses en aluminium ■ filet de coffre couvre-bagages ■ cendrier nomade ■ sur-tapis avant et de coffre ■ sellerie cuir ■ tableau de bord avec inserts aluminium ■ nouveau volant ergonomique ■ poignée avec baguette aluminium sur hayon arrière ■ nouvelle ligne d'échappement plus silencieuse avec embout chromé ■ spoiler intégré au hayon arrière ■ vitres arrière surteintées ■ Rampes de pavillon avec barres de toit transversales amovibles (option) ■ commande d'essuiglace 3 vitesses programmable au volant avec système de temporisation ■ feux arrières compacts multifonctions ■ Sellerie des portes bicolores avec habillage cuir et vides poche intégrés ...*

* Equipements selon version



Blanc



Rouge Feu



Vert Topaze métallisé



Gris Diamant métallisé



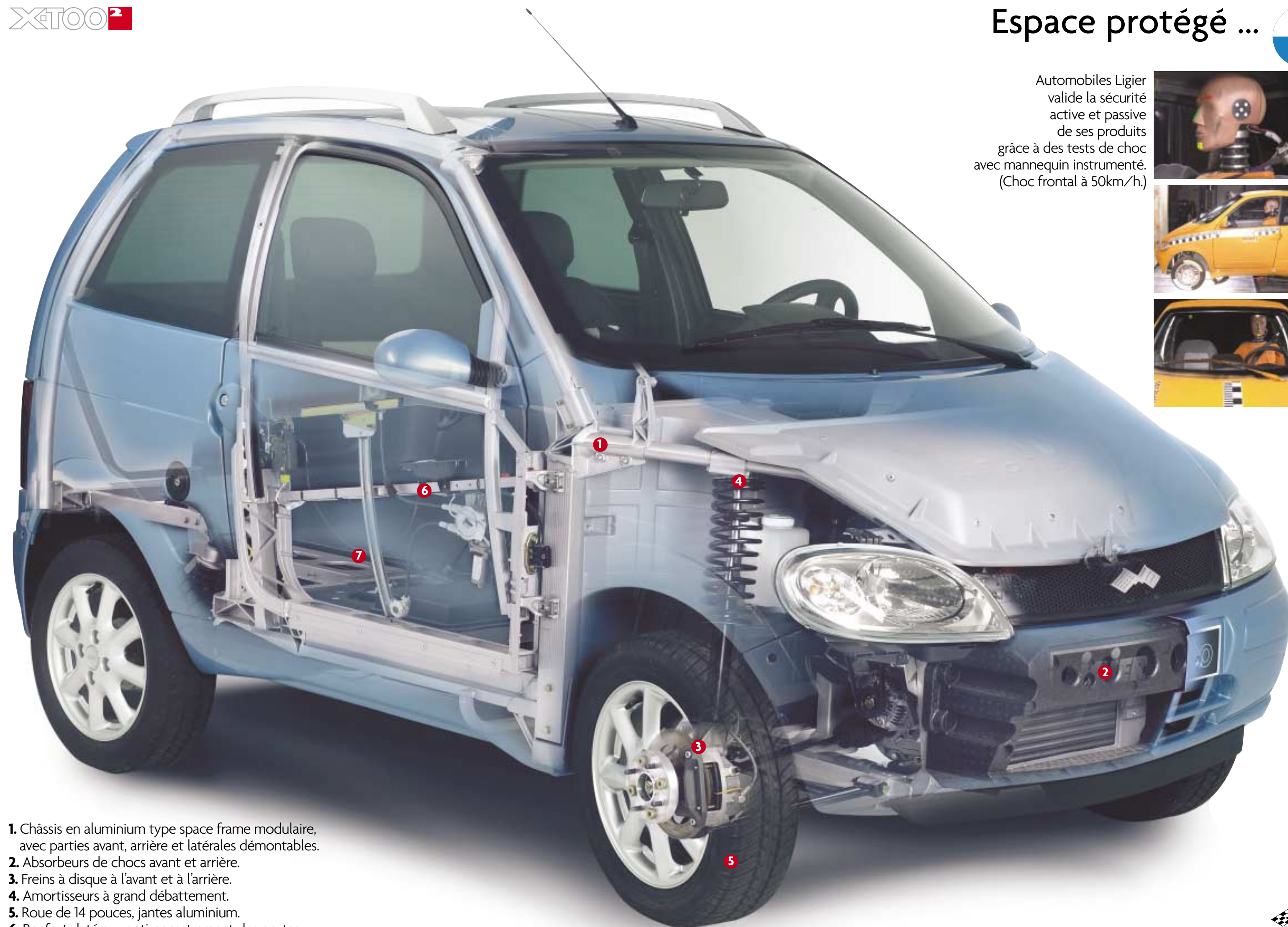
Bleu Océan métallisé



Noir Nacré métallisé

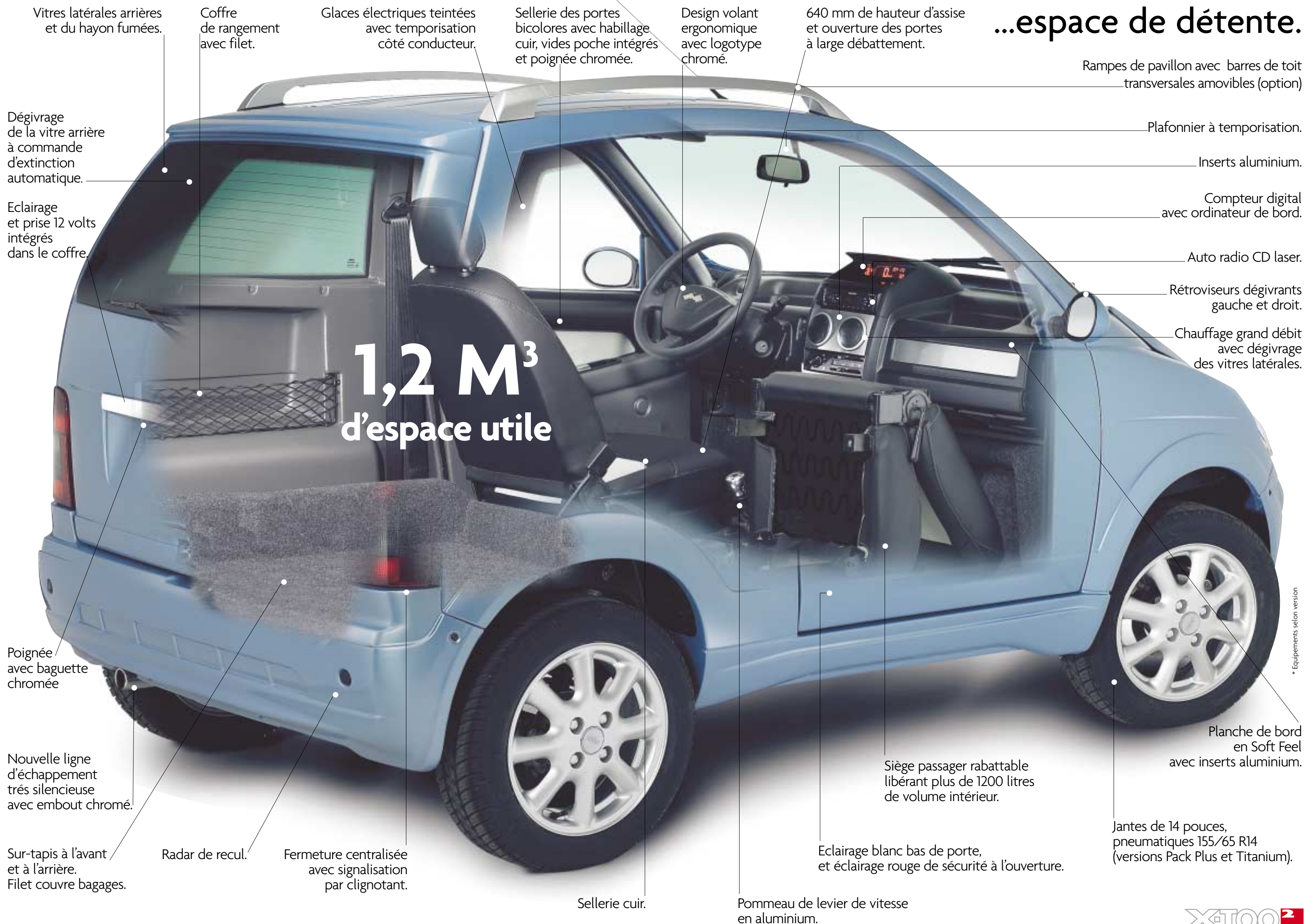


Automobiles Ligier valide la sécurité active et passive de ses produits grâce à des tests de choc avec mannequin instrumenté. (Choc frontal à 50km/h.)



1. Châssis en aluminium type space frame modulaire, avec parties avant, arrière et latérales démontables.
2. Absorbeurs de chocs avant et arrière.
3. Freins à disque à l'avant et à l'arrière.
4. Amortisseurs à grand débattement.
5. Roue de 14 pouces, jantes aluminium.
6. Renforts latéraux anti-encastrement des portes.
7. Batterie et réservoir de carburant en position centrale.

...espace de détente.



Confort ergonomique, ergonomie spaciale.

Ordinateur de bord avec compteur de vitesses digital avec barographe, alerte visuelle pour l'entretien programmé, affichage de la température extérieure, affichage de l'heure et date, compteur kilométrique journalier.



Coffre coulissant de grand volume sous le siège conducteur, offrant un rangement discret à l'abri des regards.



Système évolué audio avec lecteur CD et radio RDS avec pré-sélection automatique de 6 stations AM/FM. Affichage à cristaux liquides rouge. Façade détachable.



Cendrier amovible avec finition cerclée alu, intégré à la console centrale pouvant libérer un espace permettant le maintien en toute sécurité d'une boîte de soda.



Commandes électriques des vitres gauche et droite avec système séquentiel coté conducteur permettant l'ouverture et la fermeture automatique par simple pression.



Tableau de bord et portes en Soft-Feel. Ventilation intérieure gérée par un puissant système de ventilation régulée par des bouches d'aération avec clapets orientables permettant le dégivrage des vitres latérales.



Sur-tapis à l'avant et à l'arrière avec marquage X-TOO par broderie pour une protection maximale des tapis d'origine. Filet à bagages amovible dans le compartiment arrière fixé par œillets d'arrimage.



Eclairage du compartiment à bagages à l'ouverture du hayon arrière. Coffres latéraux avec filets de maintien pour un transport sécurisé des petits objets.



Cache bagages arrière rabattable et démontable assorti au colori des garnitures intérieures.



Système de verrouillage centralisée des portes par télécommande à distance avec signalisation par clignotant.



Prise de courant 12 volts avec clapet de sécurité isolant dans le compartiment à bagage autorisant l'utilisation d'aspirateur, de glacière, etc. ou la recharge de téléphone portable.



Réglage de la hauteur des phares par commande électrique au tableau de bord.



Système d'inverseur de vitesses avant/arrière à commande ultra douce avec pommeau en aluminium. Alerte sonore de sécurité avec verrouillage du démarrage si une vitesse est enclenchée.



Eclairages intégrés aux bas de porte avec signalisation lumineuse de sécurité à l'ouverture des portes.



Sellerie des portes bicolores avec habillage cuir, vides poche intégrés et poignée chromée.



Appuis-têtes en tissu assortis au colori des sièges et réglables en hauteur grâce à des boutons poussoirs pour une ergonomie, un confort de conduite et une sécurité parfaite.



Siège passager rabattable permettant de libérer un volume total intérieur de plus de 1200 litres et qui, grâce au plancher plat du compartiment arrière, facilite le chargement d'objets volumineux.



Console de réglage de la ventilation et du chauffage intérieur à 3 vitesses. Réglage mutidirectionnel des flux d'air par commande programmée. Poste avec boutons poussoir pour signal de détresse, dégivrage arrière et retroviseur, feu de brouillard, allume-cigare.



Jantes en alliage de 14 pouces et pneumatiques de grandes dimensions combinant esthétique, confort sécurité et tenue de route dans toutes les situations de conduite.



Blocs lumineux arrières combinant feux stop, clignotant, de signalisation, de détresse, de recul et de brouillard.



Boucliers avant et arrière enveloppants les amortisseurs de chocs intégrés au chassis pour une protection maximale des éléments mécaniques et des passagers du véhicule.



Système d'aide au stationnement par radars de recul avec alerte sonore intermittente à l'intérieur de l'habitacle s'intensifiant à l'approche de l'obstacle.



Essui-glace arrière électrique à large débattement.



Pare-brise feuilleté, vitres latérales et arrière teintées réduisant les nuisances sonores et les risques d'effraction du véhicule. Essuie-glace de pare-brise monobalais à spectre panoramique avec 3 vitesses de balayage et système de temporisation.



Calandre nids d'abeille.



Bouchon de carburant fermant à clé.



Carrosserie en polycarbonate ABS teintée dans la masse, garantissant un entretien facile et une déformation calculée en cas de petit choc.



Rétroviseurs réglables de l'intérieur couleur carrosserie avec un système de dégivrage électrique à commande d'extinction automatique.



Ouies d'aération dans le pare-choc avant calculées pour un refroidissement dynamique du radiateur surdimensionné et du collecteur d'échappement.



Rampes de pavillon avec barres de toit transversales amovibles (option)



Mécanisme d'ouverture/fermeture des portes affleurant, intégrés dans la carrosserie.



Phares halogènes à l'avant garantissant un faisceau d'éclairage large et bien réparti en feux de croisement et de route. Un système de réglage depuis l'intérieur de l'habitacle permet d'ajuster l'angle d'éclairage en fonction de la charge du véhicule.



Pot d'échappement chromé



Spoiler avant destiné à la protection de la partie basse du véhicule et à un guidage optimisé des flux d'air aérodynamique.



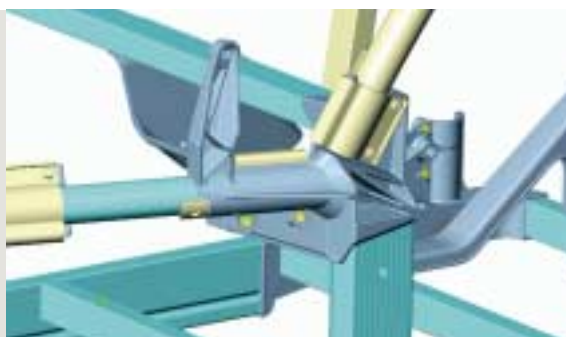
Dégivrage arrière avec système d'extinction automatique programmé.



Baguette de coffre chromée avec marquage de la version sur le hayon arrière.



Châssis modulaire de type space frame constitué d'une plate-forme en profilés d'alliage léger soudés sur des pièces de fonderie aluminium par assemblage mécanique (système breveté).



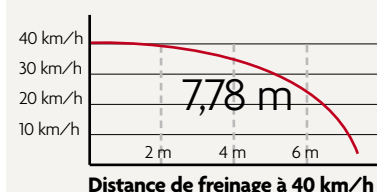
Moteur diesel bicylindre 4 temps 505 cm³ monté sur 4 silent-blocs 00pour absorber les vibrations.
Bloc aluminium, arbre à came en tête avec une alimentation par injection indirecte par injecteur pompe.



Boîtier électrique de secours facilement accessible sous le capot moteur, conçu pour un démarrage rapide en cas de panne de batterie.



Freins à disque à l'avant et à l'arrière avec pistons surdimensionnés.



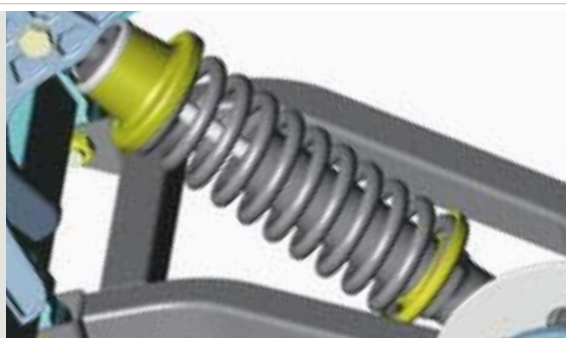
Radiateur en position centrale intégré au châssis refroidi par ventilateur à déclenchement commandé par sonde thermostatique.



Alternateur extérieur 50 ampères avec régulateur intégré assurant une charge optimale de la batterie.



Suspensions type Mac Pherson à l'avant avec grand débattement de 160 mm, et 4 roues indépendantes assurent un confort et une tenue de route optimum.



Double capot et panneaux latéraux pour une isolation phonique renforcée.



Changement de vitesses automatique par variateur avec transmission constante de la puissance. Courroie de transmission renforcée en fibre Kevlar.



Porte moyeux avant avec une épure dessinée pour donner au véhicule un comportement neutre évitant les phénomènes de souvirage et de survirage.



Capot de protection en ABS couleur carrosserie pour protéger l'ensemble moteur/variateur des projections et des chocs.



Nouvelle ligne d'échappement réduisant sensiblement le niveau de bruit, montée sur rotules absorbant les vibrations tout en garantissant une plus grande longévité des éléments.



Absorbeurs de choc avant et arrière montés sur le châssis avec ouies d'aérations.



Centrale électrique regroupant tous les fusibles du véhicule avec un accès facile à l'intérieur du véhicule.



Nouvelle génération de filtre à air avec chambre de pré-filtration incorporée et filtre à huile positionnés en face avant, facilitant les opérations de maintenance.



Points d'ancrage renforcés des ceintures de sécurité à enrouleur. (Effort mesuré supérieur à celui exigé par la législation européenne) Fixation sur une pièce de fonderie spécifique solidaire du châssis.



Batterie en position centrale pour respecter une bonne répartition des masses. Trappe de visite du réservoir de carburant accessible.



Roue de secours intégrée dans le châssis sous le coffre arrière.

